

## **BOLSAMAX – Procedimento para reativar a planilha BolsaMax no Excel**

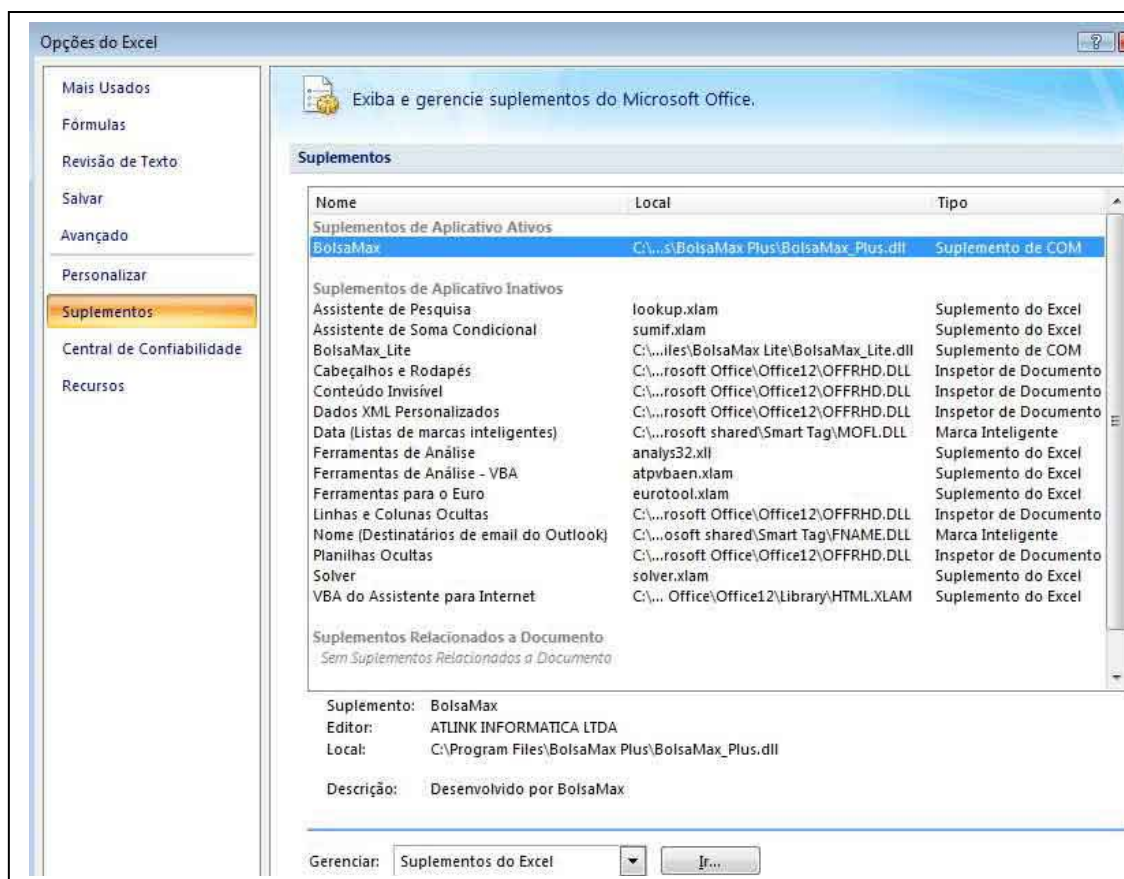
Se a planilha deixar de funcionar, não tente registrar a "Chave de Liberação" novamente ou reinstalar a planilha. Estes procedimentos não resolverão o problema. A única possibilidade de isto acontecer é se o Excel, por um determinado motivo, desativar o funcionamento do BolsaMax. Neste caso a janela de Registro não se abrirá mais e indicará a mensagem "Licença não encontrada" ao tentar utilizar a planilha. Para ativar novamente o BolsaMax no Excel, siga o procedimento abaixo:

### **EXCEL 2002 ou 2003**

1. No menu **Ajuda** do Excel, clique em **Sobre o Microsoft Excel**
2. Clique em **Itens desativados**.
3. Selecione o item (ATLink - BolsaMax) e clique em **Ativar**.
4. Feche o Excel e abra a planilha BolsaMax

### **EXCEL 2007**

1. Feche o Excel e abra a planilha BolsaMax;
2. Clique no botão **"Office"** (no canto superior esquerdo da Excel) e em seguida clique no botão **"Opções do Excel"**;
3. Ao lado esquerdo, selecione **"Suplementos"** (veja a fig.1 abaixo). Verifique se o BolsaMax aparece nos **"Suplementos de Aplicativos Ativos"**. Se o BolsaMax estiver nesta lista, está tudo OK. Feche a planilha e abra novamente. A janela de registro deve voltar a aparecer;
4. Caso não apareça na lista de "Suplementos de Aplicativos Ativos", o Excel deve ter bloqueado o BolsaMax. Na mesma janela, logo abaixo, o BolsaMax deve estar aparecendo no grupo **"Suplementos de Aplicativos Desabilitados"** (veja o texto em cinza na fig.2 abaixo). Caso o BolsaMax apareça nesta lista, clique logo abaixo na lista **"Gerenciar:"**, selecione **"Itens Desabilitados"**, clique no botão **"Ir..."** e siga as instruções que aparecem na fig.3 abaixo para habilitar o BolsaMax;



**Fig. 1 – Suplementos de Aplicativo Ativos**

## BOLSAMAX – Procedimento para reativar a planilha BolsaMax no Excel

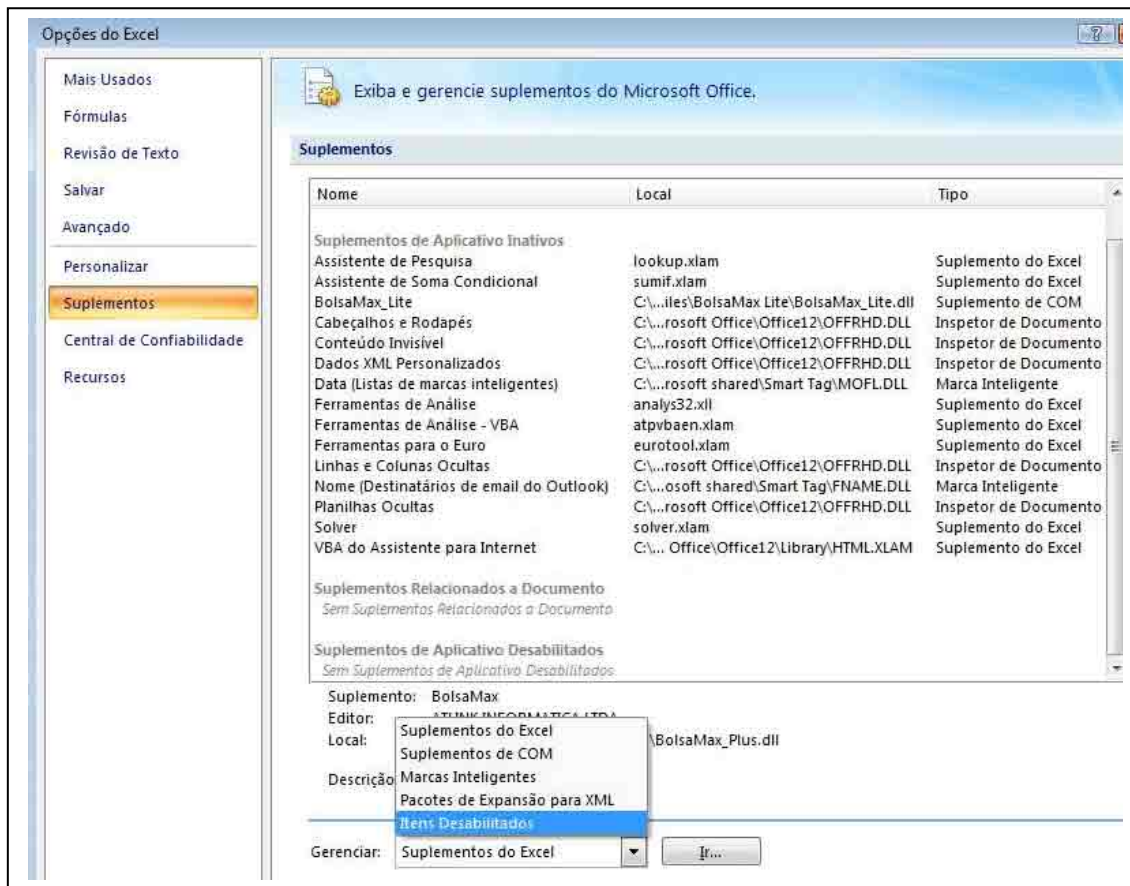


Fig. 2 – Itens desabilitados

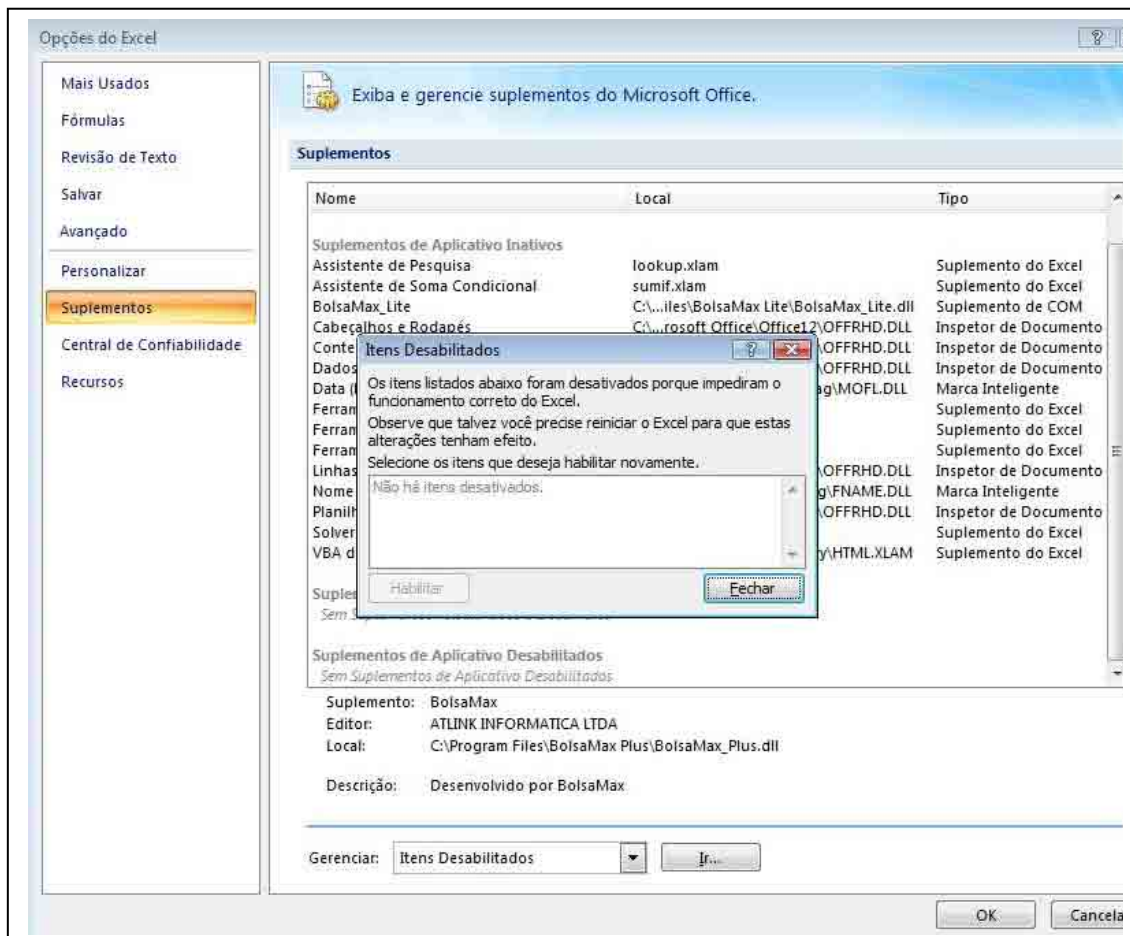


Fig. 3 – Ativar Itens desabilitados